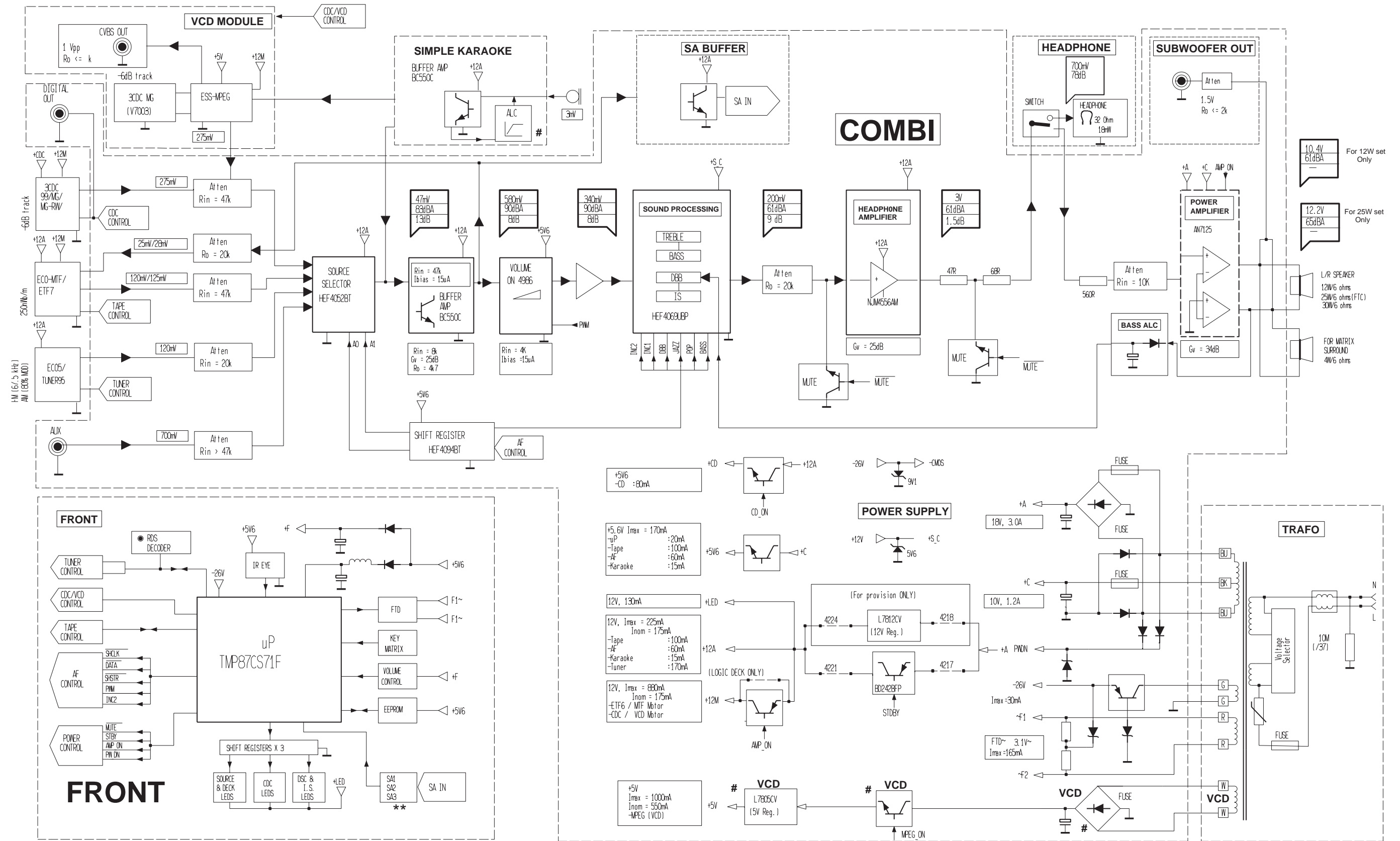


DIAGRAMA EM BLOCOS

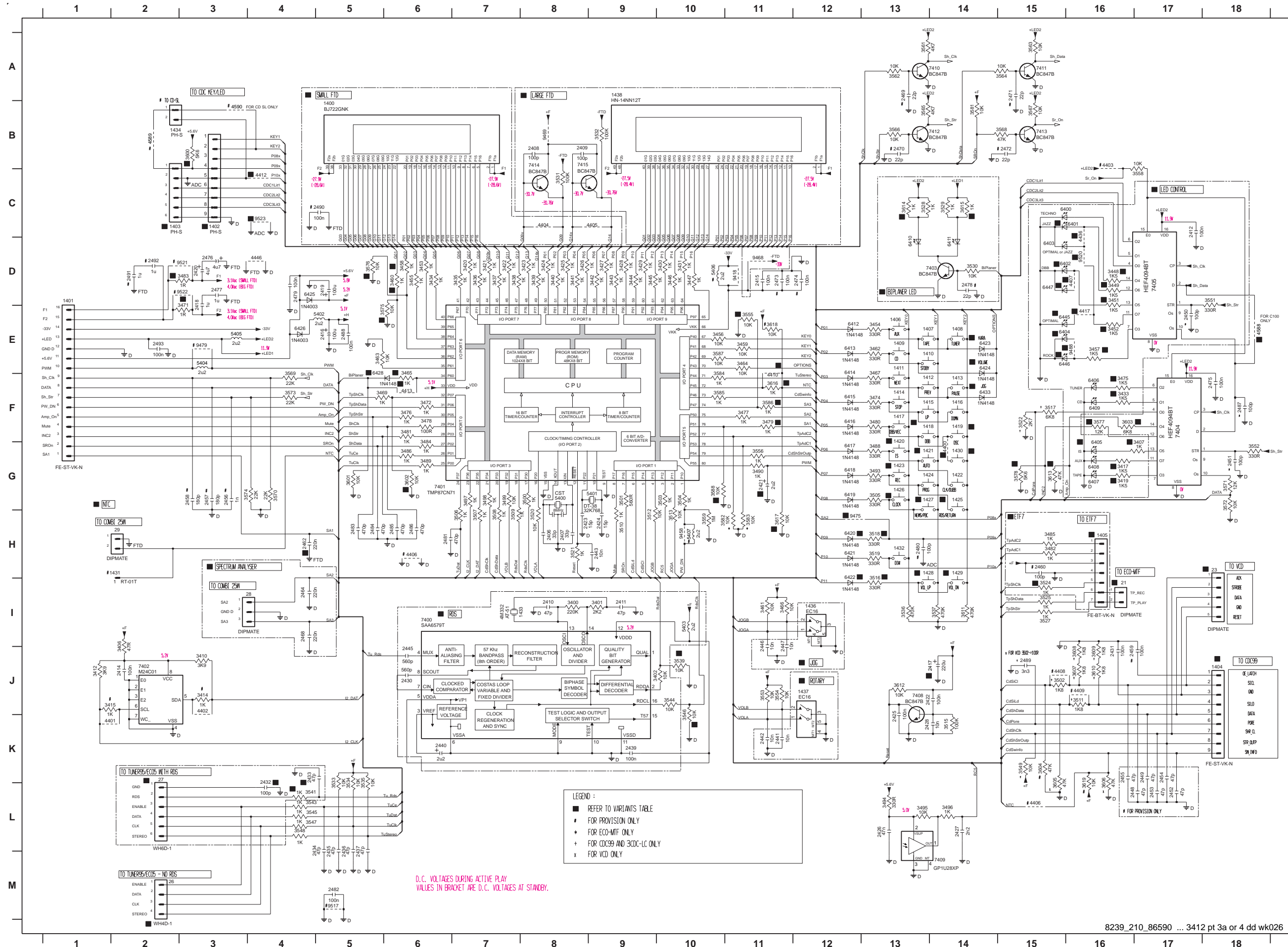


NOTE :

- ➔ MAIN SIGNAL PATH
- MEASUREMENTS ARE IN AUX MODE
- XX mV LEVELS AT MAX VOL
- YY dB SA/N AT 500mW
- ZZ dB HEADROOM (1% 1hd) WRT TO LEVEL AT MAX VOL.
- ** For version with small FTD, only SA3 is use.
- # Provision for VCD

Updated on 10-06-99

ESQUEMA ELÉTRICO



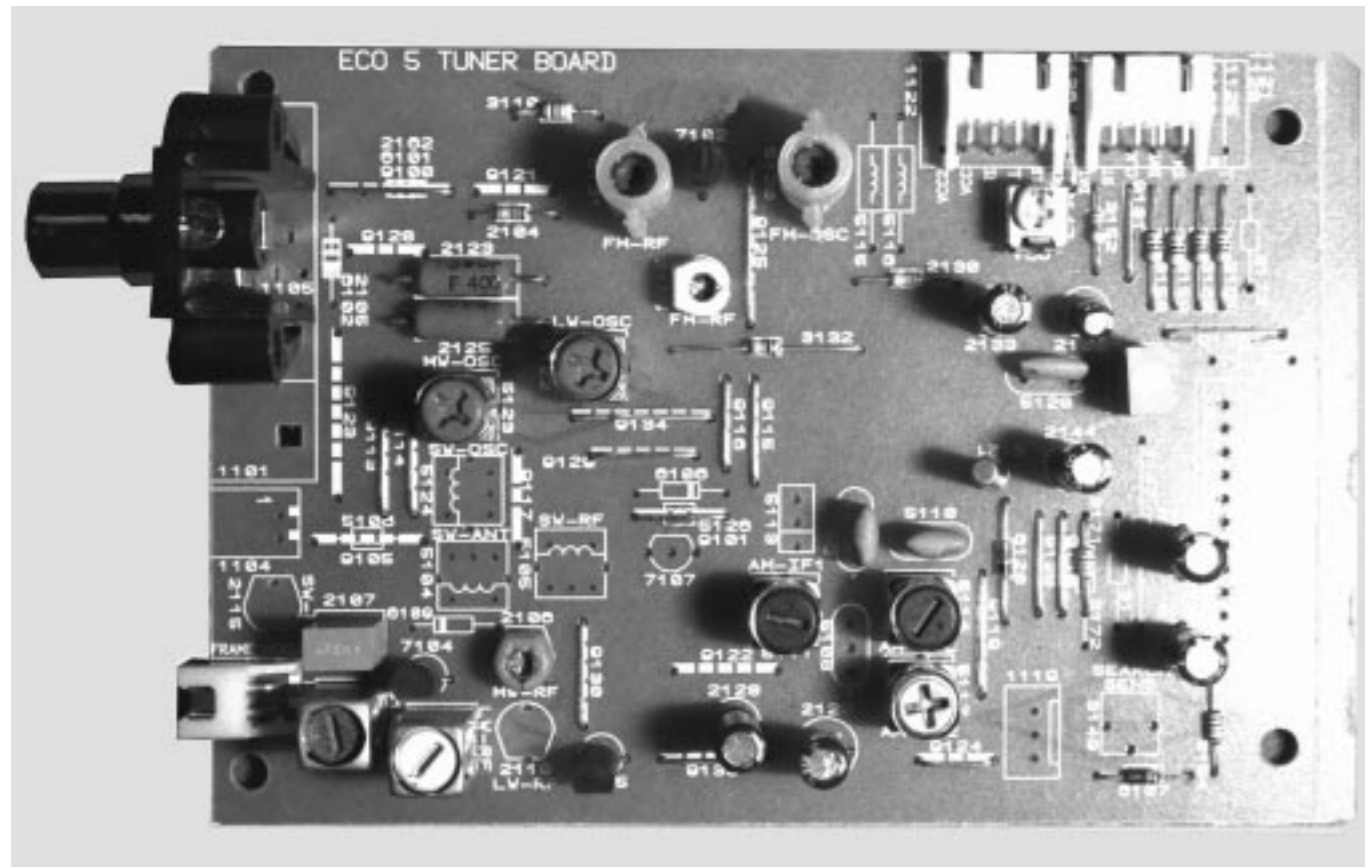
LEGEND :

- REFER TO VARIANTS TABLE
- # FOR PROVISION ONLY
- + FOR ECO-MIF ONLY
- x FOR COC9 AND 30C-LC ONLY
- FOR VCD ONLY

D.C. VOLTAGES DURING ACTIVE PLAY
VALUES IN BRACKET ARE D.C. VOLTAGES AT STANDBY.

21 H16	3446 D10	4417 E16
23 H18	3447 D10	4436 C16
26 M2	3448 D16	4446 D4
27 K2	3449 D16	4588 E18
28 I3	3451 D16	4589 B2
29 H2	3452 E16	4590 B3
1400 B5	3453 D6	5400 B8
1401 D1	3454 E13	5401 G9
1402 C3	3455 D6	5402 E5
1403 C2	3456 E10	5403 H10
1404 J18	3457 E16	5404 E3
1405 H16	3458 D6	5405 E3
1406 E13	3459 E11	5406 D10
1407 E13	3460 D6	5407 H10
1408 E14	3461 H11	6400 C16
1409 E13	3462 E13	6401 C16
1410 E13	3463 E5	6402 D15
1411 E13	3464 E11	6403 D15
1412 F13	3465 F6	6404 E15
1413 F14	3466 H11	6405 G16
1414 F13	3467 F13	6406 F16
1415 F13	3468 F5	6407 G16
1416 F14	3471 E3	6408 G16
1417 F13	3472 F6	6409 F16
1418 F13	3474 F13	6410 D13
1419 F14	3475 F16	6411 D14
1420 G13	3476 F6	6412 E12
1421 G13	3477 F11	6413 E12
1422 G14	3478 F6	6414 F12
1423 G13	3479 H11	6415 F12
1424 G13	3480 F13	6416 F12
1425 G14	3481 F6	6417 G12
1426 G13	3482 H15	6418 G12
1427 G13	3483 D3	6419 G12
1428 H13	3484 G6	6420 H12
1429 H14	3485 H15	6421 H12
1430 G14	3486 G6	6422 H12
1431 H2	3488 G13	6423 E14
1432 H3	3489 G6	6424 E14
1433 I7	3490 H11	6425 D4
1434 B2	3493 G13	6426 E4
1436 I12	3494 L13	6428 F5
1437 J12	3495 L13	6433 F14
1438 A9	3496 L14	6445 E15
2406 H8	3497 G7	6446 E15
2407 H8	3498 G7	6447 D15
2408 B8	3500 G8	7401 G6
2410 H8	3501 G9	7402 J2
2411 B9	3502 H15	7403 D14
2412 C17	3503 G10	7404 F17
2414 J2	3504 H10	7405 D17
2415 D11	3505 G13	7406 D13
2416 E5	3506 H7	7409 M14
2417 J14	3507 H7	7410 A13
2418 D3	3508 H7	7411 A15
2419 D5	3509 H7	7412 B13
2420 D3	3510 H9	7413 B15
2421 G11	3511 J16	7414 B8
2422 J13	3512 H10	7415 B8
2423 H8	3513 H10	9418 D11
2424 H9	3515 K14	9458 H10
2425 K13	3516 H13	9479 E3
2426 L13	3517 F15	9469 B8
2427 L14	3518 H13	9475 H12
2428 K13	3519 H13	9479 E3
2430 J6	3520 H8	9488 E16
2431 J16	3521 H8	9517 M5
2432 L4	3522 F15	9520 D16
2433 K4	3523 H10	9521 D3
2434 L4	3525 H15	9522 D3
2435 M5	3527 H15	9523 C4
2436 M5	3528 C14	
2437 M5	3529 C14	
2439 K9	3530 D19	
2440 K6	3531 C13	
2441 K11	3532 B9	
2442 K11	3533 L5	
2443 H9	3534 L5	
2445 J6	3535 L5	
2446 H11	3536 H3	
2447 H11	3537 H4	
2448 L16	3539 J10	
2449 K17	3541 L4	
2450 E17	3543 L4	
2451 G18	3544 J10	
2452 L17	3545 L4	
2453 L17	3546 K10	
2454 K17	3547 L4	
2455 K16	3548 L4	
2456 G3	3549 K15	
2457 G3	3551 D18	
2458 G3	3550 G13	
2459 J16	3553 J11	
2460 H15	3554 J11	
2462 H4	3555 E11	
2464 I4	3556 G11	
2468 I4	3558 C17	
2469 A13	3559 H10	
2470 B13	3561 A13	
2471 A15	3562 A13	
2472 B15	3563 A15	
2473 D11	3564 A15	
2474 D12	3565 B13	
2475 F18	3566 B13	
2476 G18	3567 B15	
2477 D3	3568 B15	
2478 D4	3569 F4	
2479 D4	3570 G4	
2480 H13	3571 H18	
2481 H6	3572 G18	
2482 M5	3573 F4	
2483 H5	3574 G4	
2484 H5	3575 E6	
2485 H6	3576 D5	
2486 H6	3577 F16	
2487 F18	3578 G15	
2488 E5	3581 B14	
2489 J15	3582 H10	
2490 C5	3583 H11	
2491 D2	3584 F10	
2492 D2	3585 F10	
2493 E2	3586 F11	
3400 I8	3587 E10	
3401 I9	3588 G10	
3402 J10	3589 B3	
3406 J2	3601 G5	
3407 G17	3602 G6	
3410 I3	3603 F16	
3412 J1	3604 K15	
3414 J3	3605 L15	
3415 J1	3606 L16	
3417 G16	3607 J16	
3419 G16	3608 J16	
3420 D7	3609 J16	
3421 D7	3610 J16	
3422 D7	3611 I4	
3423 D8	3612 J13	
3424 D8	3613 G15	
3425 D8	3614 C13	
3426 D8	3615 C14	
3427 D8	3616 F11	
3428 D9	3617 H11	
3429 D9	3618 E11	
3430 D18	3619 L16	
3431 D10	4400 G14	
3433 F16	4401 K1	
3434 D6	4402 J3	
3435 D7	4403 B16	
3436 D7	4404 C8	
3437 D7	4405 C9	
3438 D7	4406 L15	
3439 D8	4406 H6	
3440 D8	4407 D16	
3441 D8	4408 J15	
3442 D9	4409 J16	
3443 D9	4410 E11	
3444 D9	4411 C4	
3445 D9	4413 F8	

DIAGRAMA EM BLOCOS

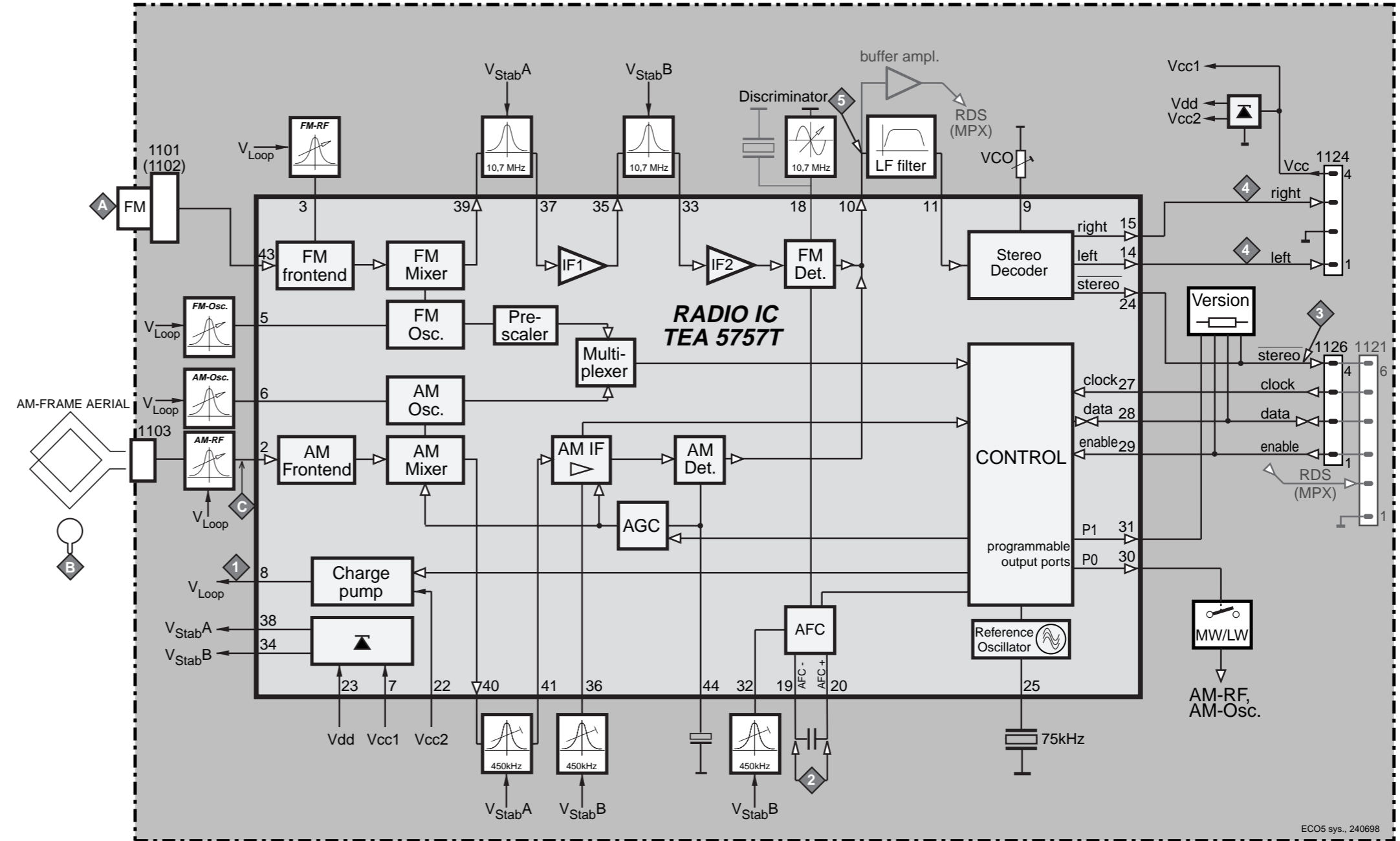


PAINEL TUNER ECO5

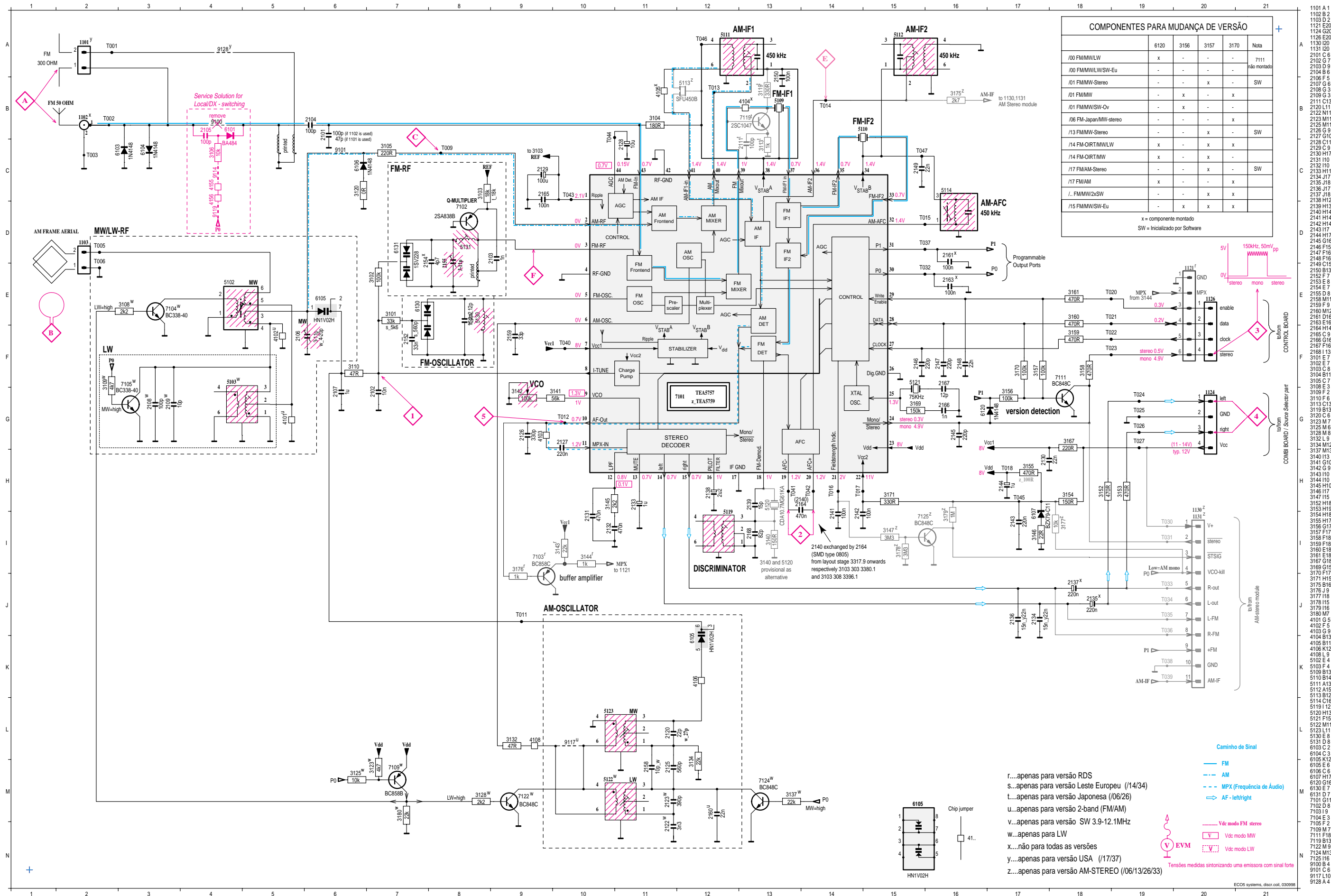
CONTEÚDO

Diagrama em blocos.....28
 Tabela de ajustes.....29
 Guia de placa - componentes.....29
 Esquema elétrico.....30

PAINEL TUNER ECO 5 systems



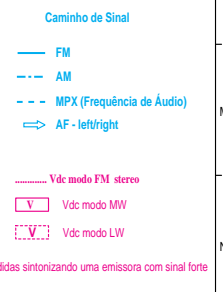
PAINEL TUNER ECO5 / Systems



	6120	3156	3157	3170	Nota
/00 FMMW/LW	x	-	-	-	7111 não montado
/06 FMMW/LW/SW-Eu	-	-	-	-	
/01 FMMW-Stereo	-	-	x	-	SW
/01 FMMW	-	x	-	x	
/01 FMMW/SW-Ov	-	x	-	-	
/06 FM-Japan/MW-stereo	-	-	-	x	
/13 FMMW-Stereo	-	-	x	-	SW
/14 FM-ORT/MW/LW	x	-	x	x	
/14 FM-ORT/MW	x	-	x	-	
/17 FM/AM-Stereo	-	-	x	-	SW
/17 FM/AM	x	-	-	x	
/.. FMMW2xSW	-	-	x	x	
/15 FMMW/SW-Eu	-	x	x	x	

x = componente montado
SW = Inicializado por Software

r....apenas para versão RDS
s....apenas para versão Leste Europeu (/14/34)
t....apenas para versão Japonesa (/06/26)
u....apenas para versão 2-band (FM/AM)
v....apenas para versão SW 3.9-12.1MHz
w....apenas para LW
x....não para todas as versões
y....apenas para versão USA (/17/37)
z....apenas para versão AM-STEREO (/06/13/26/33)

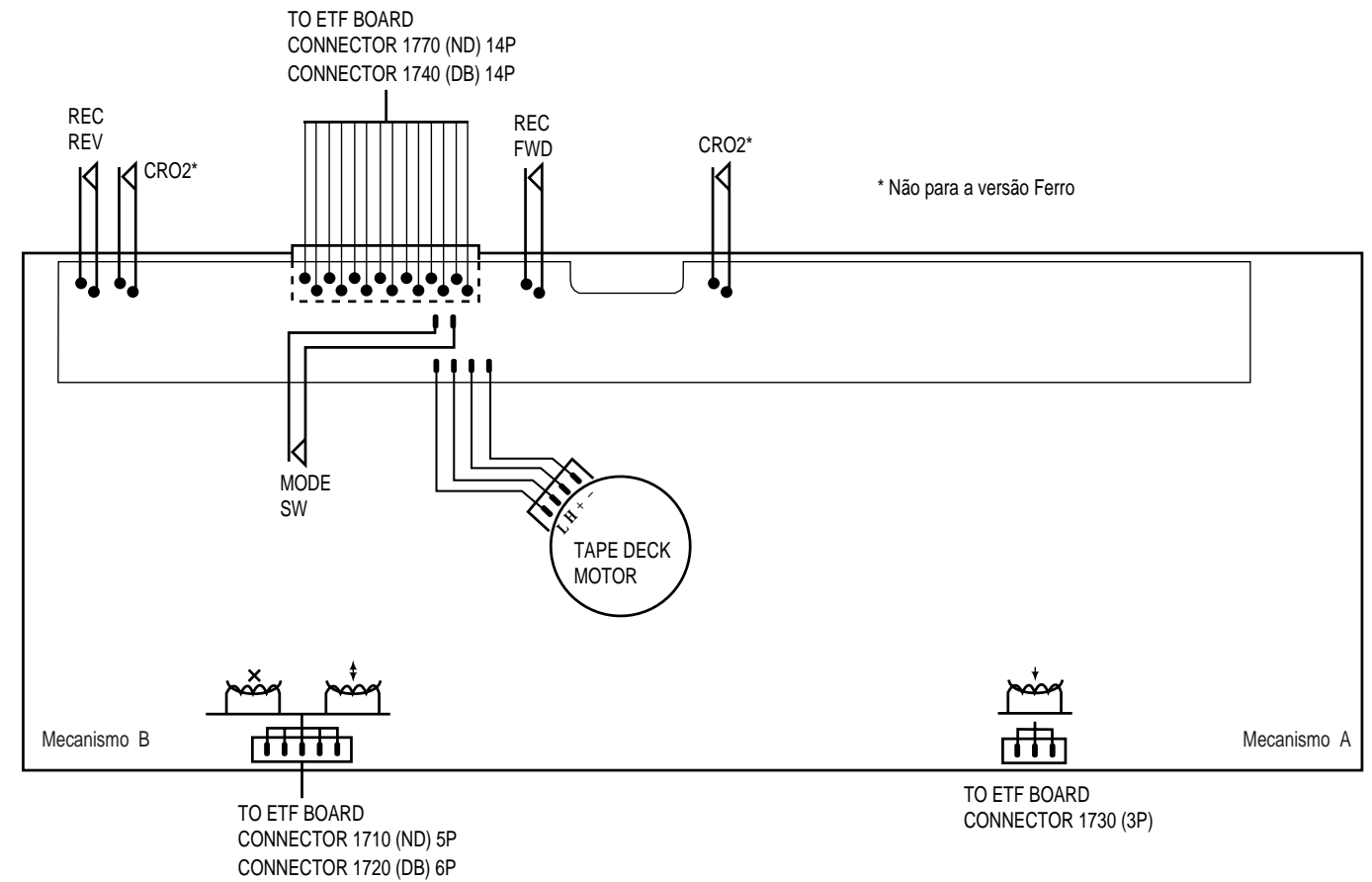


1101 A 1
1102 B 2
1103 D 2
1121 E 20
1124 C 20
1126 E 20
1130 I 20
1131 I 20
2101 C 6
2102 G 7
2103 D 9
2104 S 6
2106 F 5
2107 G 6
2108 G 3
2109 G 3
2111 C 13
2120 L 11
2122 M 11
2123 M 11
2125 M 11
2126 G 9
2127 G 10
2128 C 11
2129 C 9
2130 H 13
2131 I 10
2132 I 10
2133 H 11
2134 H 17
2135 H 18
2136 J 17
2137 F 16
2138 H 12
2139 H 13
2140 H 14
2141 H 14
2142 H 14
2143 H 7
2144 H 7
2145 G 16
2146 F 15
2147 F 16
2148 F 16
2149 C 15
2150 B 13
2152 F 8
2153 D 8
2154 E 7
2155 D 8
2156 F 8
2159 F 8
2160 M 12
2161 D 16
2162 C 13
2163 M 8
2164 H 14
2165 C 9
2166 H 16
2167 F 16
2168 I 13
3101 F 7
3102 G 6
3103 C 6
3104 B 11
3105 C 7
3108 S 5
3109 F 2
3110 F 6
3113 C 13
3118 B 13
3119 B 13
3120 C 6
3123 M 7
3125 M 6
3128 M 8
3132 L 9
3134 M 12
3142 G 9
3143 I 10
3144 I 10
3145 H 10
3146 I 7
3147 I 5
3152 H 8
3153 H 9
3154 H 8
3155 H 17
3156 G 17
3157 F 17
3158 F 16
3159 F 18
3160 H 8
3161 H 8
3167 G 18
3169 G 15
3170 F 17
3171 H 15
3175 B 16
3176 J 9
3177 H 8
3178 H 5
3179 H 6
3180 M 7
4100 G 5
4102 F 5
4103 G 9
4104 B 13
4105 B 11
4106 K 12
4108 L 9
5102 E 4
5103 F 4
5109 B 13
5110 B 14
5111 A 13
5112 A 15
5113 B 12
5114 C 16
5119 I 12
5120 H 13
5121 F 15
5122 M 11
5123 L 11
5130 E 8
5131 D 8
6103 C 2
6104 C 3
6105 K 12
6105 E 6
6106 C 6
6106 C 6
6107 H 7
6120 G 16
6130 E 7
6131 D 7
7101 D 11
7102 D 8
7103 I 9
7104 E 3
7105 F 7
7108 M 7
7111 F 18
7119 B 13
7122 M 9
7124 M 13
7125 H 6
9100 B 4
9101 C 6
9117 L 10
9128 A 4

ETF7 MÓDULO TAPE DECK

(Versão sem Dolby)

Diagrama de Ligações do Tape (Duplo deck)



CONTEÚDO

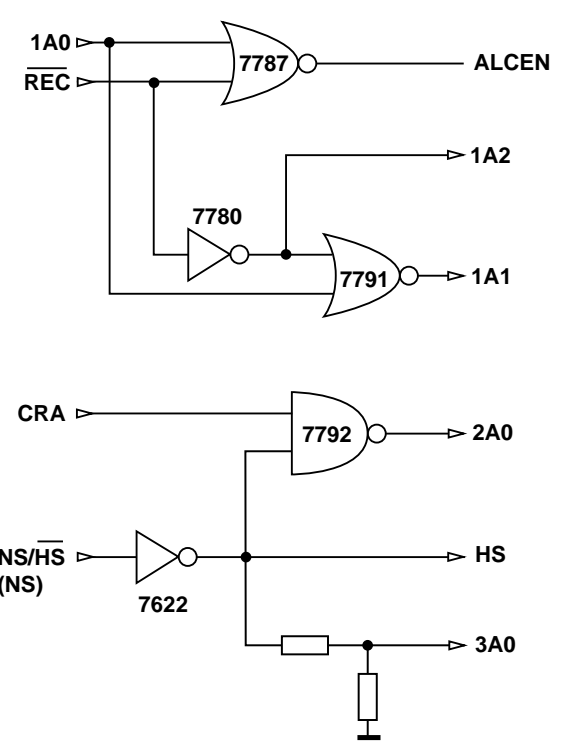
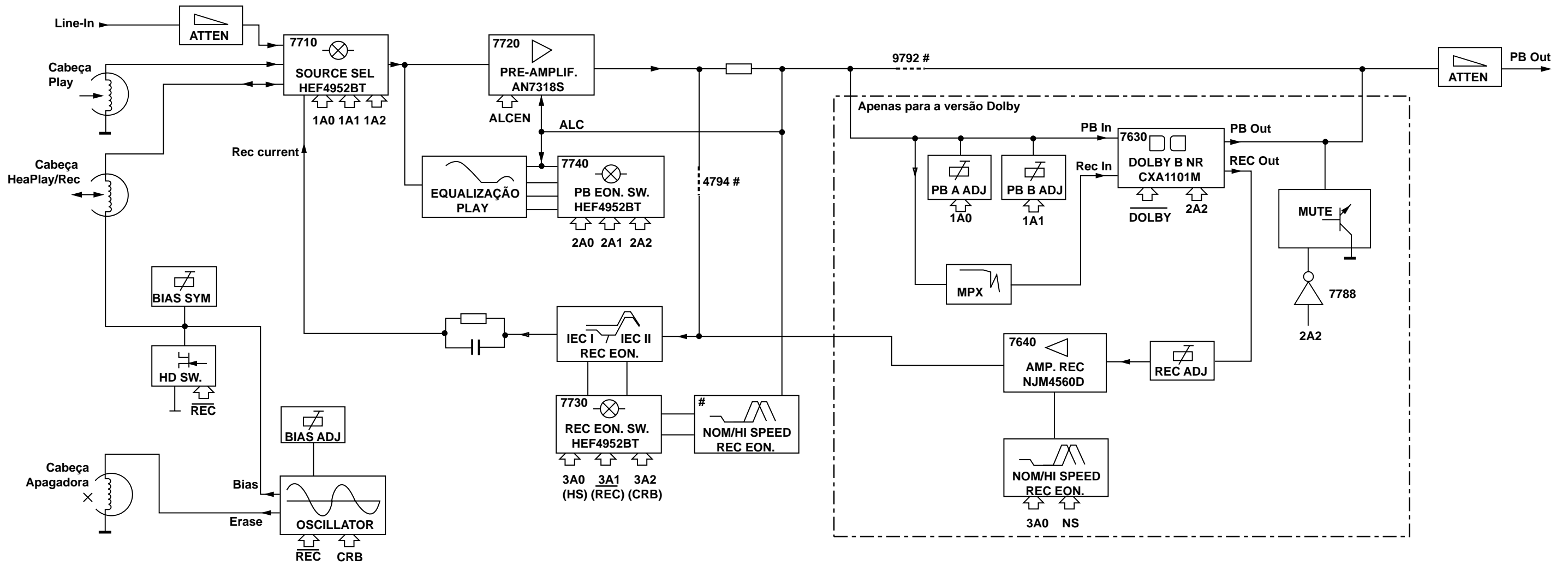
Diagrama de ligações do Tape e Tabela de versões....31
 Diagrama em Blocos.....32
 Introdução.....33
 Função do Conector.....34
 Parte Eletrônica do Tape e Ajustes.....35
 Guia de Placa do Painel ETF7 Sem Dolby36
 Esquema Elétrico Analógico.....37
 Esquema elétrico do Circuito de Servo.....38
 Vistas Explodidas.....39

Tabela de variações para o Circuito Analógico

	Autoreverse	Não-autoreverse	
	ND/DD/FR	ND/DD/FF	
	Chrome/Ferro	Chrome/Ferro	Ferro
2624	-	-	100nF
2701 , 2702	150pF	270pF	270pF
2703 , 2704	100pF	220pF	220pF
2717 , 2718	10nF	15nF	15nF
2721 , 2722	6,8nF	6,8nF	-
2727 , 2728	470pF	1nF	1nF
3616	10k	1k	1k
3618	6k8	-	-
3620	10k trimmer	-	-
3622	-	10k trimmer	10k trimmer
3672	4k7	-	-
3676	47k	-	-
3687	220R	220R	-
3688	680R	-	-
3723 , 3724	15k	18k	18k
3725 , 3726	10R	10R	-
3727 , 3728	5k6	6k8	6k8
3729 , 3730	3k3	4k7	4k7
3743 , 3744	1k5	2k2	2k2
3745 , 3746	3k3	5k6	5k6
3754 , 3755	1M	47R	47R

	Autoreverse	Não-autoreverse	
	ND/DD/FR	ND/DD/FF	
	Chrome/Ferro	Chrome/Ferro	Ferro
3769	12k	8k2	8k2
3772	6k8	5k6	5k6
4785	-	-	0R jumper
3774	15k	8k2	8k2
6614	1N4148	-	-
7616	BC857B	-	-
7622	BC847B	-	-

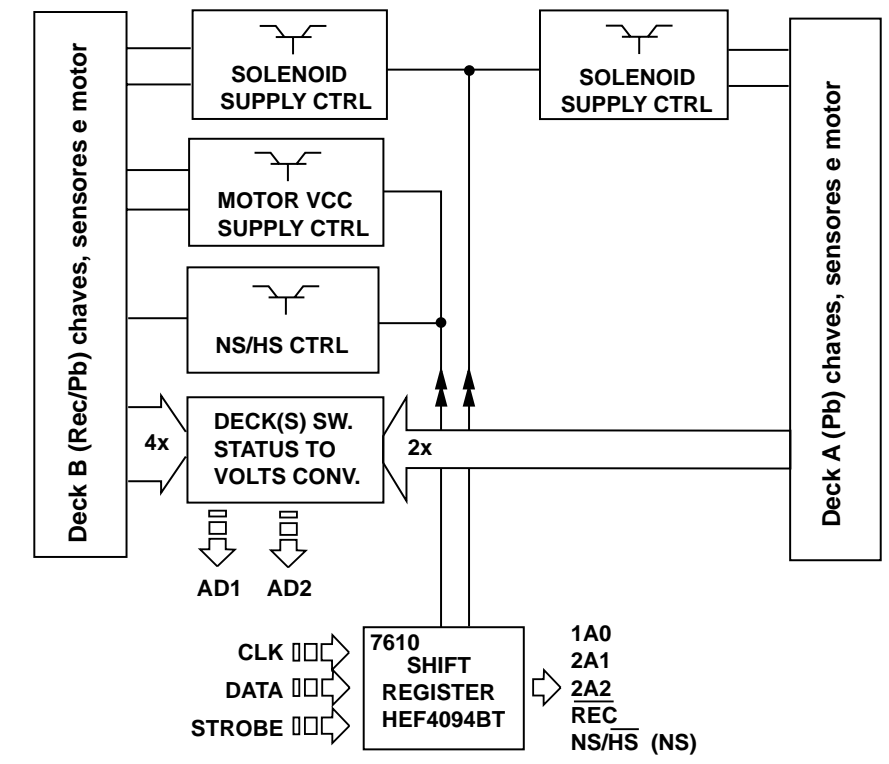
DIAGRAMA EM BLOCOS



NOTE: # Apenas para a versão não-Dolby
Apenas o canal 1 é mostrado.

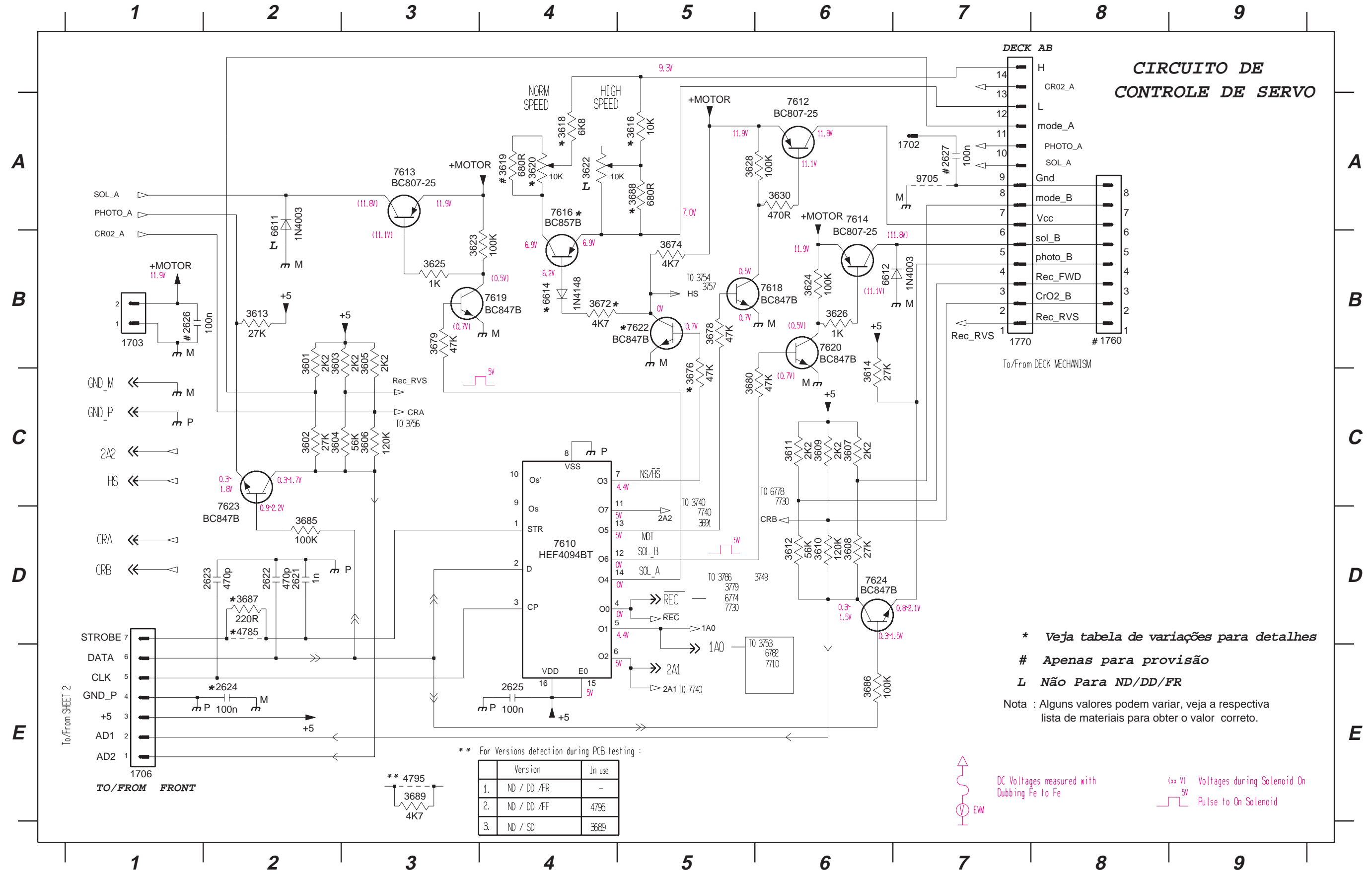
□□> Controle MicroProcessador / Linhas Comunicação

⇒ Linhas de Controle Direta / Indireta dos Shift Registers



CIRCUITO DE CONTROLE DE SERVO

- 1702 A7 1760 B8 2622 D2 2625 E4 3601 B2 3604 C2 3607 C6 3610 D6 3613 B2 3618 A4 3622 A4 3625 B3 3630 A6 3676 C5 3680 C5 3687 D2 4785 D2 6612 B6 7612 A6 7616 A4 7620 B6 7624 D6
 1703 B1 1770 B7 2623 D2 2626 B1 3602 C2 3605 B3 3608 D6 3611 C6 3614 C6 3619 A4 3623 B3 3626 B6 3672 B4 3678 B5 3685 D2 3688 A5 4795 E3 6614 B4 7613 A3 7618 B6 7622 B5 9705 A7
 1706 E1 2621 D2 2624 E2 2627 A7 3603 B2 3606 C3 3609 C6 3612 D6 3616 A5 3620 A4 3624 B6 3628 A5 3674 B5 3679 B3 3686 E6 3689 E3 6611 A2 7610 D4 7614 A6 7619 B4 7623 D2

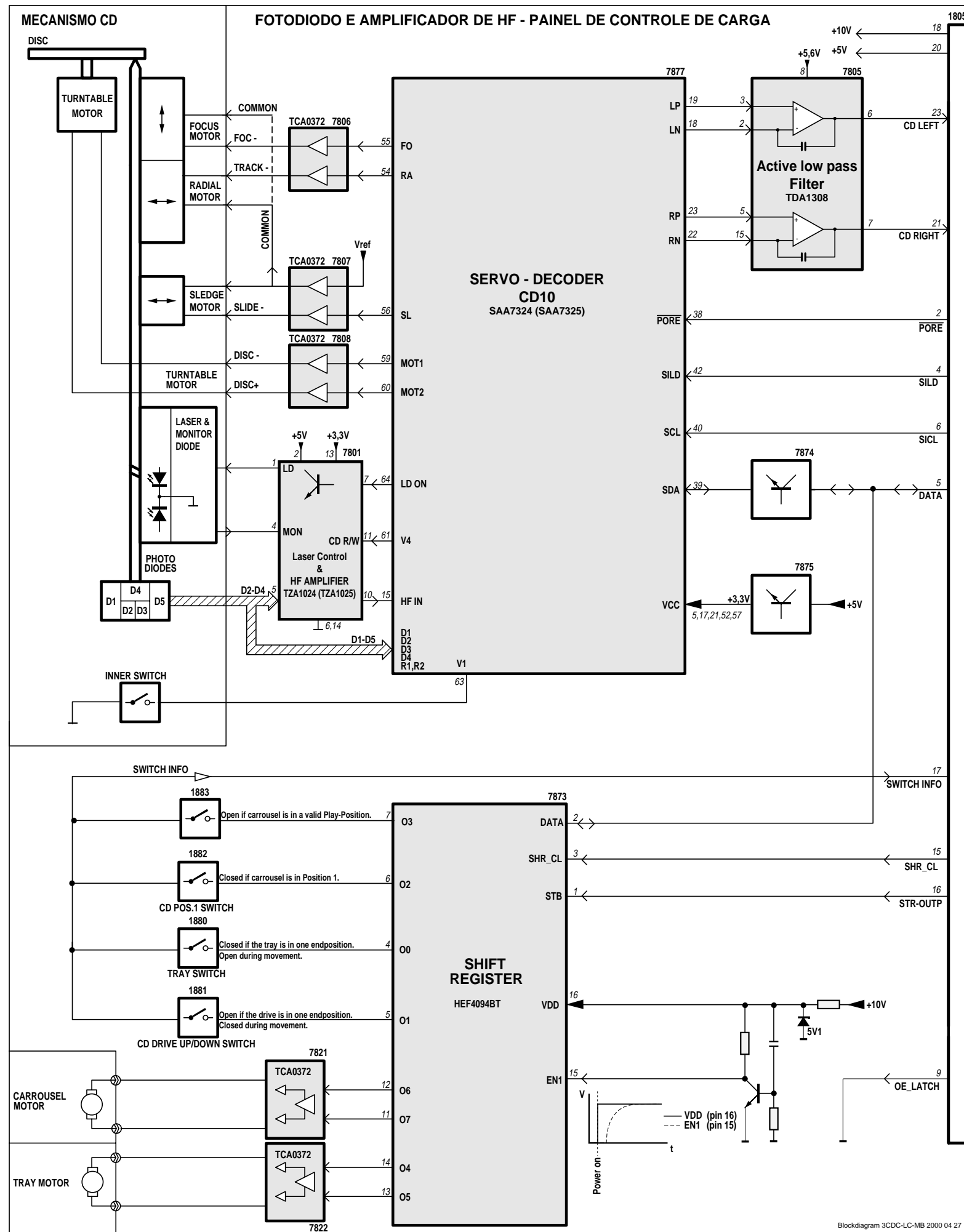


* *Veja tabela de variações para detalhes*
 # *Apenas para provisão*
 L *Não Para ND/DD/FR*
 Nota : Alguns valores podem variar, veja a respectiva lista de materiais para obter o valor correto.

** For Versions detection during PCB testing :

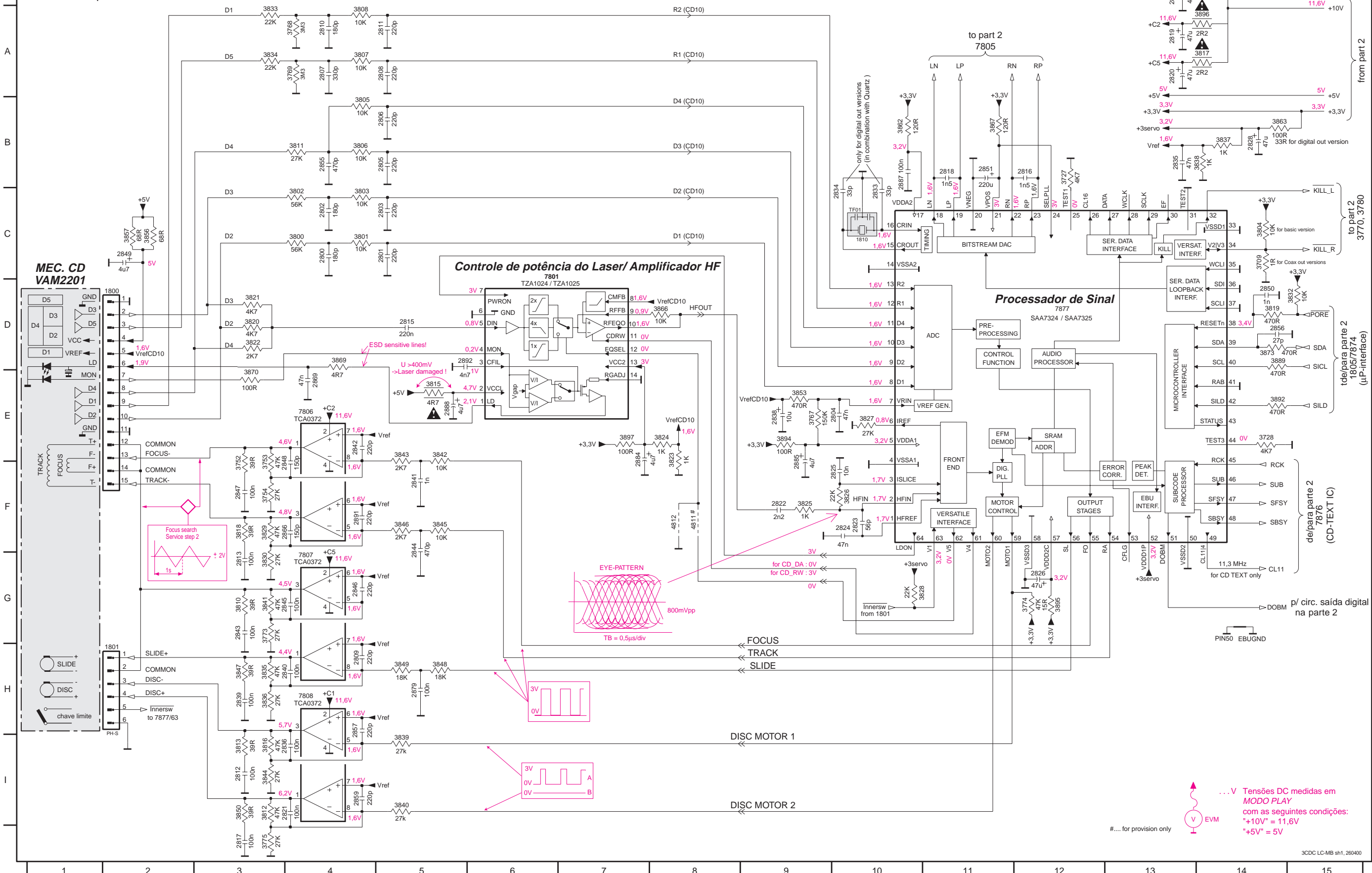
Version	In use
1. ND / DD /FR	-
2. ND / DD /FF	4795
3. ND / SD	3689



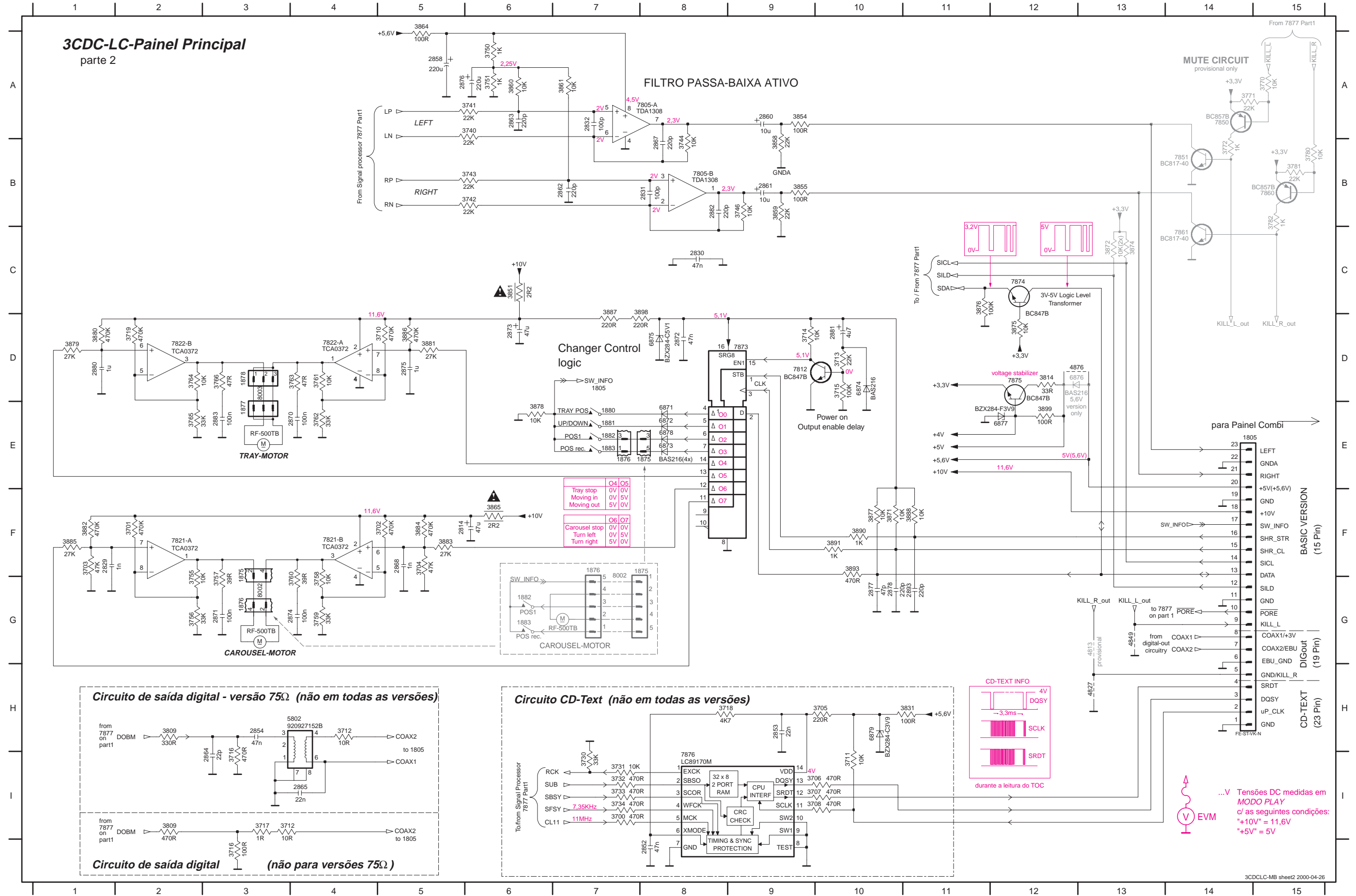


1800 D1 2801 C5 2805 B5 2809 H4 2813 G3 2818 B11 2822 F9 2826 G12 2835 B13 2839 H3 2843 G3 2847 F3 2851 B11 2859 I4 2884 E7 2891 F4 3728 E14 3767 E9 3774 G12 3802 C4 3806 B4 3811 B4 3816 I3 3820 D3 3824 E8 3828 G10 3833 A3 3837 B14 3841 G3 3845 F5 3849 H5 3856 C2 3866 D8 3873 D14 3895 G12 4812 F8 7808 H4
 1801 G1 2802 C4 2806 B5 2810 A4 2815 D5 2819 A13 2823 F10 2828 B14 2836 I4 2840 H4 2844 F5 2848 F4 2855 B4 2866 F4 2885 F9 2892 D5 3752 F3 3768 A4 3775 I3 3803 C4 3807 A4 3812 I3 3817 A14 3821 D3 3825 F10 3829 F3 3834 A3 3838 B14 3842 E5 3846 F5 3850 I3 3857 C2 3867 B11 3889 D14 3896 A14 7801 E7 7877 D12
 1810 C10 2803 C5 2807 A4 2811 A5 2816 B12 2820 A13 2824 F10 2833 C10 2837 A13 2841 F5 2845 G4 2849 C2 2856 D14 2869 E4 2887 B10 3709 C14 3753 F3 3769 A4 3800 C4 3804 C14 3808 A4 3813 I3 3818 F3 3822 D3 3826 F9 3830 G3 3835 H3 3839 I5 3843 E5 3847 H3 3852 A14 3862 B10 3869 D4 3892 E14 3897 E7 7806 E4
 2800 C4 2804 E10 2808 A5 2812 I3 2817 I3 2825 F10 2834 C10 2838 E8 2842 E4 2846 G4 2850 D14 2857 H4 2888 E5 3727 B12 3754 F3 3773 G3 3801 C4 3805 B4 3810 G3 3815 E5 3819 D14 3823 E8 3827 E10 3832 D15 3836 H3 3840 I5 3844 I3 3848 H5 3853 E9 3863 B14 3870 E3 3876 D4 3894 E9 4811 F8 7807 G4

3CDC-LC - Painel Principal
 parte 1

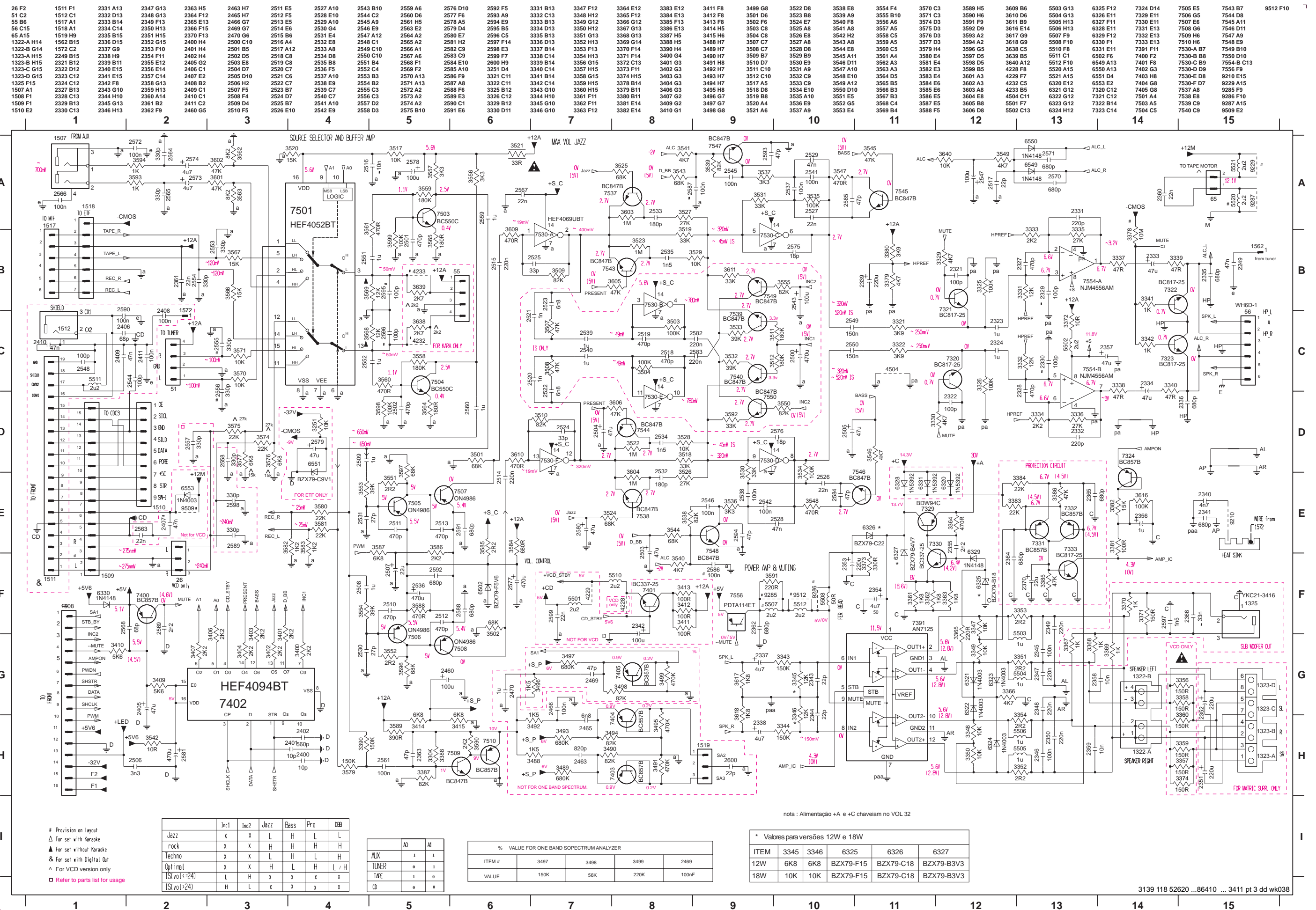


1805	E14	1880	E7	2831	B8	2861	B9	2870	E4	2877	G10	3372	C13	3705	H10	3713	D10	3730	I7	3743	B6	3757	G3	3764	D2	3781	B15	3855	B9	3871	F10	3881	D5	3888	F11	4827	H13	6874	D10	7805-B	B8	7851	B14
1850	G3	1881	E7	2832	A7	2862	B7	2871	G3	2878	G10	3374	C13	3706	I10	3714	D9	3732	I7	3744	B8	3758	G4	3765	E2	3782	B15	3858	B9	3875	D12	3882	F1	3890	F10	4849	G13	6875	D8	7812	D9	7860	B15
1875	E8	1882	E7	2852	I8	2863	A6	2872	D8	2880	D10	3700	I7	3707	I10	3715	D10	3733	I7	3746	B9	3759	G4	3766	D3	3809	H2	3859	B9	3876	C11	3883	F5	3891	F10	4876	D12	6876	D12	7821-A	F2	7861	C14
1876	E7	1883	E7	2853	H9	2864	I3	2873	D6	2881	D10	3701	F2	3708	I10	3716	I3	3734	I7	3750	A6	3760	G4	3770	A15	3814	D12	3860	A6	3877	F10	3884	F5	3893	F10	5802	H4	6877	E12	7821-B	F4	7873	D9
1877	E3	2814	F6	2854	H3	2865	I4	2874	G4	2882	B8	3702	F5	3708	D5	3718	H8	3740	A6	3751	A6	3761	D4	3771	A14	3831	H11	3861	A7	3878	E6	3885	F1	3898	D7	6871	E8	6878	E8	7822-A	D4	7874	C12
1878	D3	2829	F2	2858	A5	2867	B8	2875	D5	2883	E3	3703	F1	3711	I10	3719	D2	3741	A6	3755	G2	3762	E4	3772	B14	3851	C6	3864	A5	3879	D1	3886	D5	3899	E12	6872	E8	6879	H10	7822-B	D2	7875	D12
1878	G3	2830	C8	2860	A9	2868	F5	2876	A6	2893	G11	3704	F5	3712	H4	3730	I7	3742	B6	3756	G2	3763	D4	3780	B15	3854	A9	3865	F6	3880	D1	3887	D7	4813	G13	6873	E8	7805-A	A7	7850	A14	7876	I8



...V Tensões DC medidas em MODO PLAY c/ as seguintes condições:
 "+10V" = 11,6V
 "+5V" = 5V

ESQUEMA ELÉTRICO- SELEÇÃO DE FONTES E AMPLIFICADOR



nota : Alimentação +A e +C chegam no VOL 32

- Provision on layout
- ▲ For set with Karaoke
- ▲ For set without Karaoke
- & For set with Digital Out
- ^ For VCD version only
- Refer to parts list for usage

	Inc1	Inc2	Jazz	Bass	Pre	DB
Jazz	X	X	L	H	L	L
rock	X	X	H	H	H	H
techno	X	X	L	H	L	H
Optimal	X	X	H	L	H	L
[S vol <24]	L	H	X	X	X	X
[S vol >24]	H	L	X	X	X	X

	AUX	TUNER	TAPE	CD
AUX	i	i		
TUNER		i		
TAPE			i	
CD				i

% VALUE FOR ONE BAND SPECTRUM ANALYZER				
ITEM #	3497	3498	3499	2469
VALUE	150K	56K	220K	100nF

* Valores para versões 12W e 18W					
ITEM	3345	3346	6325	6326	6327
12W	6K8	6K8	BZX79-F15	BZX79-C18	BZX79-B3V3
18W	10K	10K	BZX79-F15	BZX79-C18	BZX79-B3V3

